

Herz-Lungen-Wiederbelebung



Wann kommt der AED (Defi) zum Einsatz?

Erst erfolgt der Notfallcheck

Nur wenn der Patient nicht auf Ansprechen reagiert und "keine normale Atmung" hat, werden die Elektroden am Brustkorb angebracht.

AED

- Das Gerät analysiert den Herzrhythmus
- Trifft eigenständig die Entscheidung, ob ein Elektroschock (Defibrillation) erforderlich ist.
- Anleitung durch Sprach- und/oder Bildschirmanweisungen
- Auslösen des Elektroschocks (wenn erforderlich) erfolgt nach Aufforderung vom Gerät durch den Helfer (Knopfdruck)
- Bevor man den Knopf drückt:
 - vergewissert man sich dass niemand den Patienten berührt
 - warnt die anderen Helfer: „Vorsicht Schock!“

AED

- Die Defibrillation unterbricht den unkoordinierten Prozess des Kammerflimmerns.
- Wenn das Herz noch lebensfähig ist, nehmen seine normalen Schrittmacherzellen ihre Funktion wieder auf und produzieren einen effektiven Herzrhythmus.
- Standard AED´s ab einem Alter von 8 Jahren bzw. 35 kg eingesetzt. Wenn kein Kinderdefi verfügbar auch ab dem 1 Jahr.
- Jede Minute, um die die Defibrillation verzögert wird, sinkt die Überlebenschance des Patienten um etwa 10 %.



AED öffnen



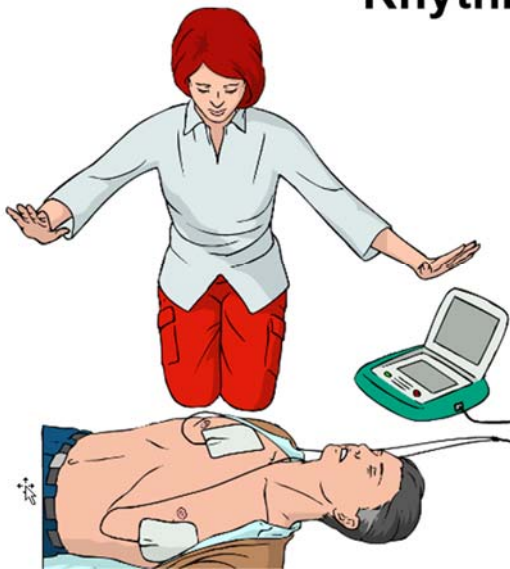
- Öffnen
- Den Anweisungen folgen

Elektroden platzieren



**Nach Anbringen der Elektroden das Gerät einschalten
und die Sprachansage beachten.**

Rhythmusanalyse



- Den Patienten nicht berühren

Schock empfohlen



- Alle zurücktreten, Achtung Schock!
- Schock abgeben

Wenn **„Schock empfohlen“**
lädt das Gerät hoch – anschließend
„rote, blinkende Taste drücken und den Schock auslösen“



Schock abgeben



- Sofort 30:2 HLW für 2 Minuten fortsetzen
- Den Sprachanweisungen folgen

Wenn der Patient normal zu atmen beginnt



- Stabile Seitenlage
- Überwachen bis der Notarzt eintrifft.

WICHTIG

Die Basismaßnahmen

“30 Herzmassagen : 2 Beatmungen“

dürfen für das Anbringen der Elektroden am Brustkorb
nicht unterbrochen werden.

Keine AED Anwendung bei:

- Kinder unter 1 Jahr – bis zum 8 Jahr wenn vorhanden spezieller Kinder-Defi
- feuchter oder nasser Umgebung
- in explosionsgefährdeter Umgebung



“Ruhe bewahren!”

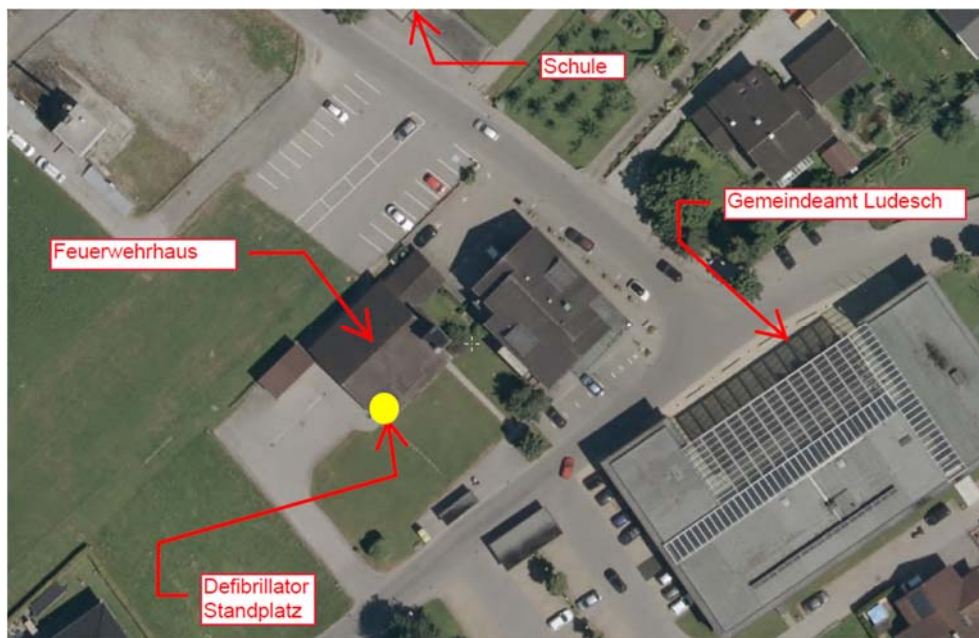
einer übernimmt das
Kommando = Teamchef
am Kopf des Patienten

nach dem Algorithmus vorgehen

Wo ist der Defibrillator Stationiert?

Adresse: Raiffeisenstraße 67 in 67 13 Ludesch

beim Feuerwehrhaus Seiteneingang



Viel Erfolg im Notfall wünscht die Feuerwehr Ludesch